



УТВЕРЖДАЮ

Начальник управления социальной защиты населения по городу Мегйону Департамента социального развития Ханты-Мансийского автономного округа-Югры

Т.А. Масленникова

2019

ПАСПОРТ ДОСТУПНОСТИ
объекта социальной инфраструктуры (ОСИ)

№ 1

2. Общие сведения об объекте

2.1. Наименование (вид) объекта общеобразовательное учреждение

2.2. Адрес объекта Российская Федерация, 628685, Ханты-Мансийский автономный округ-Югра, город Мегйон, проспект Победы дом 6, телефон 8 (34643) 3-19-36, электронная почта moysoch2@list.ru

2.3. Сведения о размещении объекта:

– отдельно стоящее здание 3 этажа, 7429,6 кв.м.

– часть здания _____ этажей (или на 1 этаже), 1879,2 кв.м

– наличие прилегающего земельного участка (да, нет): да 13390 кв.м.

2.4. Год постройки здания 1991, последнего капитального ремонта нет

2.5. Дата предстоящих плановых ремонтных работ: *текущего нет капитального нет*

сведения об организации, расположенной на объекте

2.6. Название организации (учреждения), (полное юридическое наименование - согласно Уставу, краткое наименование) Муниципальное бюджетное общеобразовательное учреждение «Средняя общеобразовательная школа №2», МБОУ «СОШ №2»

2.7. Юридический адрес организации (учреждения) Российская Федерация, 628684, Ханты-Мансийский автономный округ-Югра, город Мегйон, проспект Победы дом 6

2.8. Основание для пользования объектом (оперативное управление, аренда, собственность) оперативное управление

2.9. Форма собственности (государственная, негосударственная) государственная

2.10. *Территориальная принадлежность (федеральная, региональная, муниципальная)* муниципальная

2.11. Вышестоящая организация (наименование) Департамент образования и молодежной политики администрации города Мегйона

2.12. Адрес вышестоящей организации, другие координаты Российская Федерация, Ханты-Мансийский автономный округ-Югра, город Мегйон, Проспект Победы, 6

2. Характеристика деятельности организации на объекте (по обслуживанию населения)
 - 2.1. Сфера деятельности (здравоохранение, образование, социальная защита, физическая культура и спорт, культура, связь и информация, транспорт, потребительский рынок и сфера услуг, другое) **образование**
 - 2.2. Виды оказываемых услуг **общее, дополнительное образование**
 - 2.3. Форма оказания услуг: (на объекте, с длительным пребыванием, в т.н. проживанием, на дому, дистанционно) **на объекте, в том числе на дому**
 - 2.4. Категории обслуживаемого населения по возрасту: (дети, взрослые трудоспособного возраста, пожилые; все возрастные категорий) **дети**
 - 2.5. Категории обслуживаемых инвалидов: инвалиды, передвигающиеся на коляске, инвалиды с нарушениями опорно-двигательного аппарата; нарушениями зрения, нарушениями слуха, нарушениями умственного развития
 - 2.6. Плановая мощность: посещаемость (количество обслуживаемых в день), вместимость, пропускная способность **посещаемость-922 человек, 1 смена - 626, 2 смена – 296.**
 - 2.7. Участие в исполнении ИПР инвалида, ребенка-инвалида (да, нет)- да.
3. Состояние доступности объекта
 - 3.1. Путь следования к объекту пассажирским транспортом (описать маршрут движения с использованием пассажирского транспорта) **проезд на маршрутном такси №1, №2 до остановки «Уют», наличие адаптированного пассажирского транспорта к объекту нет**
 - 3.2. Путь к объекту от ближайшей остановки пассажирского транспорта:
 - 3.2.1. расстояние до объекта от остановки транспорта **600 м**
 - 3.2.2. время движения (пешком) **5 мин**
 - 3.2.3. наличие выделенного от проезжей части пешеходного пути (да, нет), **нет**
 - 3.2.4. перекрестки: *нерегулируемые; регулируемые, со звуковой сигнализацией, таймером; нет, нет*
 - 3.2.5. Информация на пути следования к объекту: *акустическая, тактильная, визуальная; нет, нет*
 - 3.2.6. Перепады высоты на пути: *есть, нет (описать) нет*
 - 3.2.7. Их обустройство для инвалидов на коляске: *да, нет (нет)*
 - 3.3. Организация доступности объекта для инвалидов - форма обслуживания

№ п/п	Категория инвалидов (вид нарушения)	Вариант организации доступности объекта (формы обслуживания)*
	Все категории инвалидов и МГН	ДУ
	<i>в том числе инвалиды:</i>	
	<i>передвигающиеся на креслах-колясках</i>	ВНД
	<i>с нарушениями опорно-двигательного аппарата</i>	ДУ
	<i>с нарушениями зрения</i>	ВНД
	<i>с нарушениями слуха</i>	ДУ
	<i>с нарушениями умственного развития</i>	ДУ

* - указывается один из вариантов доступности: «А» - доступность всех зон и помещений - универсальная, «Б» - доступны специально выделенные участки и помещения, «ДУ» - доступность условная: дополнительная помощь сотрудника, услуги на дому, дистанционно, «ВНД» - не организована доступность

3.4. Состояние доступности основных структурно-функциональных зон

№ п/п	Основные структурно-функциональные зоны	Состояние доступности, в том числе для основных категорий инвалидов**
	Территория, прилегающая к зданию (участок)	ДУ
	Вход (входы) в здание	ДУ
	Путь (пути) движения внутри здания (в т.ч. пути эвакуации)	ДУ
	Зона целевого назначения здания (целевого посещения объекта)	ДУ
	Санитарно-гигиенические помещения	ВНД
	Система информации и связи (на всех зонах)	ДУ
	Пути движения к объекту (от остановки транспорта)	ДЧ-И (С,У)

** Указывается: ДП-В - доступно полностью всем; ДП-И (К, О, С, Г, У) - доступно полностью избирательно (указать категории инвалидов); ДЧ-В - доступно частично всем; ДЧ-И (К, О, С, Г, У) - доступно частично избирательно (указать категории инвалидов); ДУ - доступно условно, ВНД - временно недоступно

3.5. ИТОГОВОЕ ЗАКЛЮЧЕНИЕ о состоянии доступности ОСИ: в образовательном учреждении необходимо произвести капитальный ремонт с реконструкцией отдельных участков и помещений по созданию условий доступности для всех категорий инвалидов и МНГ.

4. Управленческое решение

4.1. Рекомендации по адаптации основных структурных элементов объекта

№ п/п	Основные структурно-функциональные зоны объекта	Рекомендации по адаптации объекта (вид работы)*
	Территория, прилегающая к зданию (участок)	Капитальный ремонт
	Вход (входы) в здание	Капитальный ремонт
	Путь (пути) движения внутри здания (в т.ч. пути эвакуации)	Капитальный ремонт
	Зона целевого назначения здания (целевого посещения объекта)	Капитальный ремонт
	Санитарно-гигиенические помещения	Индивидуальное решение с ТСП
	Система информации на объекте (на всех зонах)	Ремонт текущий
	Пути движения к объекту (от остановки транспорта)	Капитальный ремонт
	Все зоны и участки	Капитальный ремонт

*- указывается один из вариантов (видов работ): не нуждается; ремонт (текущий, капитальный); индивидуальное решение с ТСП; технические решения невозможны - организация альтернативной формы обслуживания

4.2. Период проведения работ 2019-2020 годы в рамках исполнения целевой программы Ханты-Мансийского автономного округа - Югры Доступная среда на 2016-2020 года (указывается наименование документа: программы, плана)

4.3. Ожидаемый результат (по состоянию доступности) после выполнения работ по адаптации Б (доступны специально выделенные участки и помещения) Оценка результата исполнения программы, плана (по состоянию доступности)

4.4. Для принятия решения требуется, не требуется (нужное подчеркнуть)

Согласование:

4.4.1. Согласование на комиссии _____

(наименование Комиссии по координации деятельности в сфере обеспечения доступной среды жизнедеятельности для инвалидов и других МГН)

4.4.2. Согласование работ с надзорными органами (в сфере проектирования и строительства, архитектуры, охраны памятников, другие-указать):

С отделом ГПН МЧС России по городу Мегнону

4.4.3. Согласование с вышестоящей организацией (собственников объекта):

Департамент образования и молодежной политики администрации города Мегнона

4.4.4. Согласование с общественными организациями инвалидов: городская общественная организации «Всероссийское общество инвалидов»

4.4.5. Согласование с ОГИБДД ОМВД по городу Мегнону

Имеется заключение уполномоченной организации о состоянии доступности объекта (наименование документа и выдавшей его организации, дата), прилагается

4.6. Информация размещена (обновлена) на Карте доступности субъекта РФ дата

15.01.2020 №: Публичная информация о состоянии доступности объектов в субъекте РФ (наименование сайта, портала)

5. Особые отметки

Паспорт сформирован на основании:

1. Анкеты (информации об объекте) от «25» ноября 2019 г.,

2. Акта обследования объекта: № акта от «25» ноября 2019 г.

3. Решения Комиссии _____ от «___» _____ 20__ г.

Примечание: пункт 3.5., разделы 4 и 5 заполняются рабочей группой, утвержденной настоящим расположением.

УТВЕРЖДАЮ
Исполняющий обязанности
директора МБОУ «СОШ №2»
Савочкин С.Е.Савочкина
«25» ноября 2019г

АКТ ОБСЛЕДОВАНИЯ
объекта социальной инфраструктуры
К ПАСПОРТУ ДОСТУПНОСТИ ОСИ
№ 1

Ханты-Мансийский
автономный округ-Югра
Наименование территориального
образования субъекта Российской Федерации

«25» ноября 2019г.

1. Общие сведения об объекте

- 1.1. Наименование (вид) объекта общеобразовательное учреждение
- 1.2. Адрес объекта Российская Федерация, 628684, Ханты-Мансийский автономный округ - Югра, город Мегион, проспект Победы дом 6
- 1.3. Сведения о размещении объекта:
 - отдельно стоящее здание 3 этажа, 7429,6 кв.м.
 - часть здания - этажей (или на 1 этаже), 1879,2 кв.м.
 - наличие прилегающего земельного участка (да, нет) - да
- 1.4. Год постройки здания 1991, последнего капитального ремонта нет
- 1.5. Дата предстоящих плановых ремонтных работ: текущего не планируется, капитального не планируется
- 1.6. Название организации (учреждения), (полное юридическое наименование - согласно Уставу, краткое наименование) Муниципальное бюджетное общеобразовательное учреждение «Средняя общеобразовательная школа №2», МБОУ «СОШ №2»
- 1.7. Юридический адрес организации (учреждения) Российская Федерация, 628684, Ханты-Мансийский автономный округ - Югра, город Мегион, проспект Победы дом

2. Характеристика деятельности организации на объекте

Дополнительная информация общее, дополнительное образование

3. Состояние доступности объекта

- 3.1. Путь следования к объекту пассажирским транспортом (описать маршрут движения с использованием пассажирского транспорта) проезд на маршрутном такси 01,02 до остановки «Уют» наличие адаптированного пассажирского транспорта к объекту нет
- 3.2. Путь к объекту от ближайшей остановки пассажирского транспорта:
 - 3.2.1. расстояние до объекта от остановки транспорта 600 м
 - 3.2.2. время движения (пешком) 10 мин
 - 3.2.3. наличие выделенного от проезжей части пешеходного пути (да, нет) нет
 - 3.2.4. перекрестки: нерегулируемые; регулируемые, со звуковой сигнализацией,

таймером: нет

3.2.5. информация на пути следования к объекту: *акустическая, тактильная, визуальная*; нет нет

3.2.6. перепады высоты на пути: *есть, нет* (описать _____) нет

Их обустройство для инвалидов на коляске: *да, нет* нет

3.3. Организация доступности объекта для инвалидов - форма обслуживания

№ п/п	Категория инвалидов (вид нарушения)	Вариант организации доступности объекта (формы)
	Все категории инвалидов и МГП	ДУ
	<i>в том числе инвалиды:</i>	
	передвигающиеся на креслах-колясках	ВНД
	с нарушениями опорно-двигательного аппарата	ДУ
	с нарушениями зрения	ВНД
	с нарушениями слуха	ДУ
	с нарушениями умственного развития	ДУ

* - указывается один из вариантов: «А», «Б», «ДУ», «ВНД»

3.4. Состояние доступности основных структурно-функциональных зон

№ п/п	Основные структурно-функциональные зоны	Состояние доступности, в том числе для основных категорий инвалидов**	Приложение	
			№ на плане	№ фото
	Территория, прилегающая к зданию (участок)	ДУ		1
	Вход (входы) в здание	ДУ		2-5
	Путь (пути) движения внутри здания (в т.ч. пути эвакуации)	ДУ		6-7
	Зона целевого назначения здания (целевого посещения)	ДУ		
	Санитарно-гигиенические помещения	ВНД		11-14
	Система информации и связи (на всех зонах)	ДУ		
	Пути движения к объекту (от остановки транспорта)	ДУ		

** Указывается: ДП-В - доступно полностью всем; ДП-И (К, О, С, Г, У) - доступно полностью избирательно (указать категории инвалидов); ДЧ-В - доступно частично всем; ДЧ-И (К, О, С, Г, У) - доступно частично избирательно (указать категории инвалидов); ДУ - доступно условно, ВНД – недоступно

3.5. ИТОГОВОЕ ЗАКЛЮЧЕНИЕ о состоянии доступности ОСИ:

В образовательном учреждении в настоящее время обучение детей - инвалидов не предусмотрено. При обучении детей-инвалидов необходимы работы по созданию условий доступности для инвалидов и МНГ.

4. Управленческое решение (проект)

4.1. Рекомендации по адаптации основных структурных элементов объекта:

№ п/п	Основные структурно-функциональные зоны объекта	Рекомендации по адаптации объекта (вид работы)*
	Территория, прилегающая к зданию (участок)	Капитальный ремонт
	Вход (входы) в здание	Капитальный ремонт
	Путь (пути) движения внутри здания (в т.ч. пути эвакуации)	Капитальный ремонт
	Зона целевого назначения здания (целевого посещения объекта)	Капитальный ремонт
	Санитарно-гигиенические помещения	Индивидуальное решение с ТСП
	Система информации на объекте (на всех зонах)	Ремонт текущий
	Пути движения к объекту (от остановки транспорта)	Капитальный ремонт
	Все зоны и участки	Капитальный ремонт

*- указывается один из вариантов (видов работ): не нуждается; ремонт (текущий, капитальный); индивидуальное решение с ТСП; технические решения невозможны - организация альтернативной формы обслуживания

4.2. Период проведения работ 2019-2020 годы

в рамках исполнения целевой программы Ханты-Мансийского автономного округа - Югры «Доступная среда» на 2016-2020 годы (указывается наименование документа: программы, плана)

4.3. Ожидаемый результат (по состоянию доступности) после выполнения работ по адаптации Б (доступны специально выделенные участки и помещения)

Оценка результата исполнения программы, плана (по состоянию доступности)

4.4. Для принятия решения требуется, не требуется (нужное подчеркнуть):

4.4.1. согласование на Комиссии да

(наименование Комиссии по координации деятельности в сфере обеспечения доступной среды жизнедеятельности для инвалидов и других МГН)

4.4.2. согласование работ с надзорными органами (сфере проектирования и строительства, архитектуры, охраны памятников, другое - указать) в сфере проектирования и строительства, архитектуры

4.4.3. техническая экспертиза; разработка проектно-сметной документации;

4.4.4. согласование с вышестоящей организацией (собственником объекта),

департамент образования и молодежной политики администрации города
Мегиона;

4.4.5. согласование с общественными организациями инвалидов; согласование с
городской общественной организацией «Всероссийское общество инвалидов»;

4.4.6. другое.

Имеется заключение уполномоченной организации о состоянии доступности
объекта (*наименование документа и выдавшей его организации, дата*),
прилагается нет

4.5. Информация может быть размещена (обновлена) на Карте доступности субъекта РФ
(наименование сайта ,портала)

5. Особые отметки

ПРИЛОЖЕНИЯ:

Результаты обследования:

1. Территории, прилегающей к объекту	на 2 л.
2. Входа (входов) в здании	на 2 л.
3. Путей движения в здании	на 2 л.
4. Зоны целевого назначения объекта	на 6 л.
5. Санитарно-гигиенических помещений	на 3 л.
6 Системы информации (и связи) на объекте	на 2л.

Результаты фотофиксации на объекте _____ на 16 л.

Поэтажные планы, паспорт БТИ поэтажные планы на 1 л.; технический паспорт на 8л.

Другое (в том числе дополнительная информация о путях движения к объекту) экспликация
к поэтажному плану

Председатель комиссии


Заместитель директора по АХН МБОУ «СОШ №2»
Дубровина Наталья Сергеевна
(Должность, Ф.И.О.)


(Подпись)

Члены комиссии

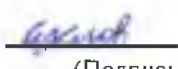
Специалист по ОТ МБОУ «СОШ №2»

Алешина Наталья Александровна
(Должность, Ф.И.О.)


(Подпись)

Рабочий по обслуживанию здания МБОУ «СОШ №2»

Суслов Николай Александрович
(Должность, Ф.И.О.)


(Подпись)

Главный специалист Управления социальной защиты населения по г. Мегион

Воротникова Анастасия Михайловна
(Должность, Ф.И.О.)


(Подпись)


Представитель городской общественной организации «Всероссийское общество инвалидов»

Карымов Альберта Сагитович
(Должность, Ф.И.О.)


(Подпись)

Специалист по кадрам городской общественной организации «Всероссийское общество инвалидов»

Сиялова Ольга Александровна
(Должность, Ф.И.О.)


(Подпись)

Исполнитель специалист по охране труда муниципального бюджетного общеобразовательного учреждения «Средняя общеобразовательная школа №2»

Алешина Наталья Александровна
(Должность, Ф.И.О.)


(Подпись)

Управленческое решение согласовано « _____ » _____ 20 ____ г.

(протокол № _____)

Комиссией (название) _____

УТВЕРЖДАЮ
Исполняющий обязанности
директора МБОУ «СОШ №2»

Савочкин С. Е, Савочкина
« 25 » ноября 2019г

АНКЕТА
(информация об объекте социальной инфраструктуры)
К ПАСПОРТУ ДОСТУПНОСТИ ОСИ
№ 1

1. Общие сведения об объекте

- 1.1. Наименование (вид) объекта общеобразовательное учреждение
- 1.2. Адрес объекта Российская Федерация, 628684, Ханты-Мансийский автономный округ – Югра, город Мегион, пр.Победы 6
- 1.3. Сведения о размещении объекта:
- отдельно стоящее здание 3 этажей, 7429,6 кв.м.
 - часть здания - этажей (или на 1 этаже), 1879,2 кв.м.
- 1.4. Год постройки здания 1991, последнего капитального ремонта нет
- 1.5. Дата предстоящих плановых ремонтных работ: текущего нет, капитального нет

сведения об организации, расположенной на объекте

- 1.6. Название организации (учреждения), (полное юридическое наименование - согласно Уставу, краткое наименование) Муниципальное бюджетное общеобразовательное учреждение «Средняя общеобразовательная школа №2», МБОУ «СОШ №2»
- 1.7. Юридический адрес организации (учреждения) Российская Федерация, 628684, Ханты-Мансийский автономный округ – Югра, город Мегион, проспект Победы дом 6
- 1.8. Основание для пользования объектом (оперативное управление, аренда, собственность) оперативное управление
- 1.9. Форма собственности (государственная, негосударственная) государственная
- 1.10. Территориальная принадлежность (федеральная, региональная, муниципальная) муниципальная
- 1.11. Вышестоящая организация (наименование) Департамент образования и молодежной политики администрации города Мегиона
- 1.12. Адрес вышестоящей организации, другие координаты Российская Федерация, 628685, Ханты-Мансийский автономный округ – Югра, город Мегион, улица Садовая, дом 7
2. Характеристика деятельности организации на объекте
- 2.1. Сфера деятельности (здравоохранение, образование, социальная защита, физическая культура и спорт, культура, связь и информация, транспорт, жилой фонд, потребительский рынок и сфера услуг, другое) образование

- 2.2. Виды оказываемых услуг общее, дополнительное образование
- 2.3. Форма оказания услуг: (на объекте, с длительным пребыванием, в т.ч. проживанием, на дому, дистанционно) на объекте, в том числе на дому
- 2.4. Категории обслуживаемого населения по возрасту: (дети, взрослые трудоспособного возраста, пожилые; все возрастные категории) дети
- 2.5. Категории обслуживаемых инвалидов: инвалиды, передвигающиеся на коляске, инвалиды с нарушениями опорно-двигательного аппарата; нарушениями зрения, нарушениями слуха, нарушениями умственного развития
- 2.6. Плановая мощность: посещаемость (количество обслуживаемых в день), вместимость, пропускная способность вместимость - 650 человек, 1 смена - 573, 2 смена – 387
- 2.7. Участие в исполнении ИПР инвалида, ребенка-инвалида (да, нет)

3. Состояние доступности объекта для инвалидов и других маломобильных групп населения (МТБ)

- 3.1. Путь следования к объекту пассажирским транспортом (описать маршрут движения с использованием пассажирского транспорта) проезд на маршрутном такси №1, №2 до остановки «Уют», наличие адаптированного пассажирского транспорта к объекту нет
- 3.2. Путь к объекту от ближайшей остановки пассажирского транспорта:
- 3.2.1. расстояние до объекта от остановки транспорта 600 м
- 3.2.2. время движения (пешком) 10 мин
- 3.2.3. наличие выделенного от проезжей части пешеходного пути (да, нет)
- 3.2.4. Перекрестки: нерегулируемые; регулируемые, со звуковой сигнализацией, таймером; нет
- 3.2.5. Информация на пути следования к объекту: акустическая, тактильная, визуальная; нет
- 3.2.6. Перепады высоты на пути: есть, нет (ступени, бордюры, неравномерные участки дороги без твердого покрытия)
Их обустройство для инвалидов на коляске: да, нет (_____)
- 3.3. Вариант организации доступности ОСИ (формы обслуживания)* с учетом СП 59.13330.20-16

№ п/п	Категория инвалидов (вид нарушения)	Вариант организации доступности объекта
1.	Все категории инвалидов и МГН	ДУ
	в том числе инвалиды:	
2	передвигающиеся на креслах-колясках	ВНД
3	с нарушениями опорно-двигательного аппарата	ДУ
4	с нарушениями зрения	ВНД
5	с нарушениями слуха	ДУ
6	с нарушениями умственного развития	ДУ

* - указывается один из вариантов: «А», «Б», «ДУ», «ВНД»

4. Управленческое решение (предложения по адаптации основных структурных элементов объекта)

№ п/п	Основные структурно-функциональные зоны объекта	Рекомендации по адаптации объекта (вид работы)*
1	Территория, прилегающая к зданию (участок)	Капитальный ремонт
2	Вход (входы) в здание	Капитальный ремонт
3	Путь (пути) движения внутри здания (в т.ч. пути эвакуации)	Капитальный ремонт
4	Зона целевого назначения (целевого посещения объекта)	Капитальный ремонт
5	Санитарно-гигиенические помещения	Индивидуальное решение с ТСП
6	Система информации на объекте (на всех зонах)	Ремонт текущий
7	Пути движения к объекту (от остановки транспорта)	Капитальный текущий
8.	Все зоны и участки	Капитальный ремонт

*указывается один из вариантов (видов работ): не нуждается; ремонт (текущий, капитальный); индивидуальное решение с ТСП; технические решения невозможны - организация альтернативной формы обслуживания

Размещение информации на Карте доступности субъекта Российской Федерации согласовано) _____

(подпись, Ф.И.О., должность; координаты для связи уполномоченного представителя объекта)

Приложение 1
к Акту обследования ОСИ
к паспорту доступности ОСИ №2
от «27» ноября 2019г.

I. Результаты обследования:

1. Территории, прилегающей к зданию (участка)

Общеобразовательное учреждение. Российская Федерация. 628685, Ханты-Мансийский автономный округ - Югра, город Мегион, проспект Победы дом 6
Наименование объекта, адрес

№ п/п	Наименование функционально-планировочного элемента	Наличие элемента			Выявленные нарушения и замечания		Работы по адаптации объектов	
		есть/нет	№ на плане	№ фото	Содержание	Значимо для инвалида (категор	Содержание	Виды работ
	Вход (входы) на территорию	Есть			-высота порога калитки не соответствует -не соответствует ширина прохода	все	Замена ворот	
	Путь (пути) движения на территории	Есть						
	Лестница (наружная)	Нет						
	Пандус (наружный)	Нет						
	Автостоянка и парковка	Нет						
	ОБЩИЕ требования к зоне				Не организована информационная поддержка на всём пути движения МНГ -высота порога калитки не соответствует	Все	-Установить знаки с информацией -заменить ворота	Ремонт капитальный

II. Заключение по зоне:

Наименование структурно-функциональной зоны	Состояние доступности* (к пункту 3.4 Акта обследования ОСИ)	Приложение		Рекомендации по адаптации (виды работы)** к пункту 4.1. Акта обследования ОСИ
		№ на плане	№ фото 1	
Территории, прилегающей к зданию	ДУ		1	Ремонт капитальный

*указывается: ДП-В – доступно полностью всем; ДП-И (К,О,С,Г,У) – доступно полностью избирательно (указать категории инвалидов); ДЧ-В – доступно частично всем; ДЧ-И (К,О,С,Г,У) – доступно частично избирательно (указать категории инвалидов); ДУ – доступно условно, ВНД – недоступно.

**указывается один из вариантов; не нуждается; ремонт (текущий, капитальный); индивидуальное решение с ТСР; технические решения невозможны – организация альтернативной формы обслуживания.

Комментарий к заключению: доступно условно.

Приложение 2
к Акту обследования ОСИ
к паспорту доступности ОСИ №2
от «27» ноября 2019г.

I. Результаты обследования:

2. Входа (входов) в здание

Общеобразовательное учреждение. Российская Федерация. 628685, Ханты-Мансийский автономный округ – Югра, город Мегион, проспект Победы дом 6

3. Наименование объекта, адрес

№ п/п	Наименование функционально-планировочного элемента	Наличие элемента			Выявленные нарушения и замечания		Работы по адаптации объектов	
		есть/нет	№ на плане	№ фото	Содержание	Значимо для инвалида (категория)	Содержание	Виды работ
2.1	Лестница (наружная)	Есть	-	3	-отсутствует тактильная полоса перед маршем вверх и вниз, контрастная маркировка крайних ступеней -отсутствуют поручни с двух сторон	Все	-установить тактильную полосу перед маршем лестницы вверх и вниз, нанести контрастную маркировку крайних ступеней -установить поручни с двух сторон лестницы	Ремонт капитальный
2.2	Пандус (наружный)	есть	-	2	Не соответствует высота верхних и нижних поручней, горизонтальное завершение Поручней -отсутствует наружный подъемник	О, К	-заменить поручни	Ремонт капитальный
2.3	Входная площадка (перед дверью)	Есть	-	3	Размер площадки не соответствует установленной норме, ширина 1,5 м.	К	Оборудование площадки в соответствии с нормами 1,8 м	Ремонт капитальный
2.4	Дверь (входная)	Есть	-	3,4,5		Все		
2.5	Тамбур	Есть		4	-	Все	-	

	ОБЩИЕ требования к зоне			<p>-отсутствует тактильная полоса перед маршем вверх и вниз, контрастная маркировка крайних ступеней</p> <p>-отсутствуют поручни с двух сторон</p> <p>-отсутствует наружный подъемник</p> <p>-Размер площадки не соответствует установленной норме, ширина 1,5 м.</p> <p>- Не соответствует высота верхних и нижних поручений, горизонтальное завершение поручней</p>			
--	-------------------------	--	--	-----------------------------------------------------------------------------------------------------------------------------------------------------------------------------------------------------------------------------------------------------------------------------------------------------------------------------------------------------------------------	--	--	--

II. Заключение по зоне:

Наименование структурно-функциональной зоны	Состояние доступности* (к пункту 3.4 Акта обследования ОСИ)	Приложение		Рекомендации по адаптации (виды работы)** к пункту 4.1. Акта обследования ОСИ
		№ на плане	№ фото	
Вход в здание	ДУ	8	2-5	Капитальный ремонт

*указывается: ДП-В – доступно полностью всем; ДП-И (К,О,С,Г,У) – доступно полностью избирательно (указать категории инвалидов); ДЧ-В – доступно частично всем; ДЧ-И (К,О,С,Г,У) – доступно частично избирательно (указать категории инвалидов); ДУ – доступно условно, ВИД – недоступно.

**указывается один из вариантов; не нуждается; ремонт (текущий, капитальный); индивидуальное решение с ТСР; технические решения невозможны – организация альтернативной формы обслуживания.

Комментарий к заключению: ДУ

1. Результаты обследования:

4. Пути (путей) движения внутри здания (в т.ч. путей эвакуации)

Общеобразовательное учреждение. Российская Федерация. 628685. Ханты-Мансийский автономный округ - Югра, город Мегион, проспект Победы дом 6
Наименование объекта, адрес

№ п/п	Наименование функционально-планировочного элемента	Наличие элемента			Выявленные нарушения и замечания		Работы по адаптации объектов	
		есть/нет	№ на плане	№ фото	Содержание	Значимо для инвалида (категория)	Содержание	Виды работ
	Коридор (вестибюль, зона ожидания, галерея, балкон)	Есть			Нарушений нет	Все		
	Лестница (внутри здания)	есть			Отсутствуют поручни с двух сторон		Установить поручни с двух сторон	Капитальный ремонт
	Пандус (внутри здания)	Нет			Отсутствует переносной пандус		Приобрести переносной пандус	
	Лифт пассажирский (или подъемник)	Нет			Отсутствует подъемник		Установить подъемник	Капитальный ремонт
	Дверь	Есть			Не соответствует ширина дверного проема	К	Увеличить ширину дверных проемов в соответствии с требованиями 0,9 м	Капитальный ремонт

Пути эвакуации (в т.ч. зоны безопасности)	Есть			Ширина дверных проемов менее 0,9 м, отсутствует пандус	К	Увеличить ширину дверных проемов в соответствии с требованиями 0,9 м, установить пандус	Ремонт капитальный
ОБЩИЕ требования к зоне				Ширина дверных проемов менее 0,9 м, отсутствует пандус		Выполнить ширину дверных проемов в соответствии с требованиями 0,9 м, установить пандус, установить с двух сторон поручни с не травмирующими окончаниями и горизонтальным завершением поручней	Ремонт капитальный

II. Заключение по зоне:

Наименование структурно-функциональной зоны	Состояние доступности* (к пункту 3.4 Акта обследования ОСИ)	Приложение		Рекомендации по адаптации (виды работы)** к пункту 4.1. Акта обследования ОСИ
		№ на плане	№ фото	
Пути движения внутри здания	ДУ		6,7	Ремонт капитальный

*указывается: ДП-В – доступно полностью всем; ДП-И (К,О,С,Г,У) – доступно полностью избирательно (указать категории инвалидов); ДЧ-В – доступно частично всем; ДЧ-И (К,О,С,Г,У) – доступно частично избирательно (указать категории инвалидов); ДУ – доступно условно, ВНД – недоступно.

**указывается один из вариантов; не нуждается; ремонт (текущий, капитальный); индивидуальное решение с ТСР; технические решения невозможны – организация альтернативной формы обслуживания.

Комментарий к заключению: ДУ

I. Результаты обследования:

4. Зоны целевого назначения здания (целевого посещения объекта)

Вариант I – зона обслуживания инвалидов

Общеобразовательное учреждение, Российская Федерация, 628685, Ханты-Мансийский автономный округ – Югра, город Мегион, проспект Победы дом 6

Наименование объекта, адрес

№ п/п	Наименование функционально-планировочного элемента	Наличие элемента			Выявленные нарушения и замечания		Работы по адаптации объектов	
		есть/нет	№ на плане	№ фото	Содержание	Значимо для инвалида (категория)	Содержание	Виды работ
	Кабинетная форма обслуживания	Есть			Не соответствует ширина дверного проема в кабинеты фактически 0,88, отсутствуют информирующие обозначения, дублирование рельефными знаками, не укомплектован специальной мебелью, выключатели и розетки установленные не соответствуют нормам	К	Увеличить ширину дверного проема до установленных норм, установить информирующие обозначения, дублирующие рельефные знаки, специальную мебель, выключатели и розетки установить на высоте в соответствии с нормами от уровня пола	Ремонт капитальный
	Зальная форма обслуживания (спортивный зал, актовый зал)	Есть			отсутствуют вертикальные транспортеры на верхние этажи	К	установить вертикальные транспортеры на верхние этажи	Ремонт капитальный
	Прилавочная форма обслуживания	Нет						

Форма обслуживания с перемещением по маршруту	Нет						
Кабина индивидуального обслуживания	Нет						
ОБЩИЕ требования к зоне				Не соответствует ширина дверного проема в кабинеты фактически 0,88, отсутствуют информирующие обозначения, дублирование рельефными знаками, отсутствуют вертикальные транспортеры на верхние этажи		Увеличить ширину дверного проема до установленных норм, установить информирующие обозначения, дублирующие рельефные знаки, приобрести и установить вертикальные транспортеры	Ремонт капитальный

II. Заключение по зоне:

Наименование структурно-функциональной зоны	Состояние доступности* (к пункту 3.4 Акта обследования ОСИ)	Приложение		Рекомендации по адаптации (виды работы)** к пункту 4.1. Акта обследования ОСИ
		№ на плане	№ фото	
Зоны целевого назначения здания	ДУ	9, 42, 36	8,9,10	Индивидуальное решение с ТСП

*указывается: ДП-В – доступно полностью всем; ДП-И (К,О,С,Г,У) – доступно полностью избирательно (указать категории инвалидов); ДЧ-В – доступно частично всем; ДЧ-И (К,О,С,Г,У) – доступно частично избирательно (указать категории инвалидов); ДУ – доступно условно, ВНД – недоступно.

**указывается один из вариантов; не нуждается; ремонт (текущий, капитальный); индивидуальное решение с ТСП; технические решения невозможны – организация альтернативной формы обслуживания. Комментарий к заключению: ДУ

Приложение 4 (II)
к Акту обследования ОСИ
к паспорту доступности ОСИ №2
от «27» ноября 2019г.

I. Результаты обследования:

5. Зоны целевого назначения здания (целевого посещения объекта)

Вариант II - места приложения труда

Наименование функционально-планировочного элемента	Наличие элемента			Выявленные нарушения и замечания		Работы по адаптации объектов	
	есть/нет	на плане	№ фото	Содержание	Значимо для инвалида (категория)	Содержание	Виды работ
Место приложения труда							

II. Заключение по зоне:

Наименование структурно-функциональной зоны	Состояние доступности* (к пункту 3.4 Акта обследования ОСИ)	Приложение		Рекомендации по адаптации (виды работы)** к пункту 4.1. Акта обследования ОСИ
		№ на плане	№ фото	
Место приложения труда				

*указывается: ДП-В – доступно полностью всем; ДП-И (К,О,С,Г,У) – доступно полностью избирательно (указать категории инвалидов); ДЧ-В – доступно частично всем; ДЧ-И (К,О,С,Г,У) – доступно частично избирательно (указать категории инвалидов); ДУ – доступно условно, ВНД – недоступно.

**указывается один из вариантов; не нуждается; ремонт (текущий, капитальный); индивидуальное решение с ТСР; технические решения невозможны – организация альтернативной формы обслуживания.

Комментарий к заключению:

I. Результаты обследования:

**4. Зоны целевого назначения здания (целевого посещения объекта)
Вариант III-жилые помещения**

Наименование функционально-планировочного элемента	Наличие элемента			Выявленные нарушения и замечания		Работы по адаптации объектов	
	есть/нет	на плане	№ фото	Содержание	Значимо для инвалида (категория)	Содержание	Виды работ
Жилые помещения	-	-	-	-	-	-	-

II. Заключение по зоне:

Наименование структурно-функциональной зоны	Состояние доступности* (к пункту 3.4 Акта обследования ОСИ)	Приложение		Рекомендации по адаптации (вид работы)** к пункту 4.1 Акта обследования ОСИ
		№ на плане	№ фото	
Жилые помещения	-	-	-	-

*указывается: ДП-В – доступно полностью всем; ДП-И (К,О,С,Г,У) – доступно полностью избирательно (указать категории инвалидов); ДЧ-В – доступно частично всем; ДЧ-И (К,О,С,Г,У) – доступно частично избирательно (указать категории инвалидов); ДУ – доступно условно, ВНД – недоступно.

**указывается один из вариантов: не нуждается; ремонт (текущий, капитальный); индивидуальное решение с ТСР; технические решения невозможны – организация альтернативной формы обслуживания.

Комментарий к заключению:

Приложение 5
к Акту обследования ОСИ
к паспорту доступности ОСИ №2
от «27» ноября 2019г.

I. Результаты обследования:

5. Санитарно-гигиенических помещений

Общеобразовательное учреждение. Российская Федерация. 628685. Ханты-Мансийский автономный округ – Югра. город Мегион, проспект Победы дом 6

6. Наименование объекта, адрес

№ п/п	Наименование функционально-планировочного элемента	Наличие элемента			Выявленные нарушения и замечания		Работы по адаптации объектов	
		есть/нет	№ на плане	№ фото	Содержание	Значимо для инвалида (категория)	Содержание	Виды работ
	Туалетная комната	Есть			Нет знака доступности помещения, тактильной маркировки, нет универсальной кабины для всех категорий. Не соответствует ширина дверного проема. Не оборудованы кабинки туалета, двухсторонней связью с дежурным или кнопкой звонка. нет аварийного освещения, нет опорных поручней, не соответствие зоны перед раковиной, выключатели установлены не в соответствии с нормами, крючки для одежды, костылей и других принадлежностей отсутствуют	Все	Оборудовать универсальную кабину для инвалидов передвигающихся на кресле, оборудовать кабинки туалета кнопкой звонка в дежурную комнату, аварийным освещением, установить поручни, расширить дверной проем в соответствии с нормами, установить выключатели в соответствии с нормами, установить крючки для одежды, костыли	Индивидуальное решение с ТСР

	Душевая/ванная комната	Нет					
	Бытовая комната (гардеробная)	Есть					
	ОБЩИЕ требования к зоне				Нет знака доступности помещения, тактильной маркировки, нет универсальной кабины для всех категорий. Не соответствует ширина дверного проема. Не оборудованы кабинки туалета, двухсторонней связью с дежурным или кнопкой звонка, нет аварийного освещения, нет опорных поручней, не соответствие зоны перед раковиной, выключатели установлены не в соответствии с нормами, крючки для одежды, костылей и других принадлежностей отсутствуют	все	Оборудовать универсальную кабину для инвалидов передвигающихся на кресле, оборудовать кабинки туалета кнопкой звонка в дежурную комнату, аварийным освещением, установить поручни, расширить дверной проем в соответствии с нормами, установить выключатели в соответствии с нормами, установить крючки для одежды, костылей, расширить зону перед раковиной

II. Заключение по зоне:

Наименование структурно-функциональной зоны	Состояние доступности* (к пункту 3.4 Акта обследования ОСИ)	Приложение		Рекомендации по адаптации (вид работы)** к пункту 4.1 Акта обследования ОСИ
		№ на плане	№ фото	
Санитарно-гигиенические помещения	ВНД		11-14	Индивидуальное решение с ТСР

*указывается: ДП-В – доступно полностью всем; ДП-И (К,О,С,Г,У) – доступно полностью избирательно (указать категории инвалидов); ДЧ-В – доступно частично всем; ДЧ-И (К,О,С,Г,У) – доступно частично избирательно (указать категории инвалидов); ДУ – доступно условно, ВНД – недоступно.

**указывается один из вариантов; не нуждается; ремонт (текущий, капитальный); индивидуальное решение с ТСР; технические решения невозможны – организация альтернативной формы обслуживания.

Комментарий к заключению: ВНД

Приложение 6
к Акту обследования ОСИ
к паспорту доступности ОСИ №2
от « 27 » ноября 2019г.

I. Результаты обследования:

7. Системы информации на объекте
Общеобразовательное учреждение. Российская Федерация, 628685, Ханты-Мансийский автономный округ – Югра, город Мегион, проспект Победы дом 6
8. Наименование объекта, адрес

№ п/п	Наименование функционально-планировочного элемента	Наличие элемента			Выявленные нарушения и замечания		Работы по адаптации объектов	
		есть/нет	№ на плане	№ фото	Содержание	Значимо для инвалида (категория)	Содержание	Виды работ
6.1	Визуальные средства	Есть	-	-	Отсутствуют информационные знаки, символы, дублированные рельефной поверхностью, экраны, текстовые табло для дублирования речевой информации	Все	Установить знаки, символы, текстовые табло, экраны	Ремонт текущий
6.2	Акустические средства	Есть	-	-	Отсутствуют речевые маяки и информаторы	Все	Установить речевые маяки и информаторы	Ремонт текущий
6.3	Тактильные средства	Нет	-	-	Отсутствуют тактильные средства, схема	Все	Установить тактильные Средства,	Ремонт текущий

ОБЩИЕ требования к зоне					Система информации не оборудована тактильными средствами информации и сигнализации об опасности		Оборудовать систему информации тактильным и средствами информации и сигнализации об опасности	Ремонт текущий
-------------------------	--	--	--	--	-------------------------------------------------------------------------------------------------	--	-----------------------------------------------------------------------------------------------	----------------

II. Заключение по зоне:

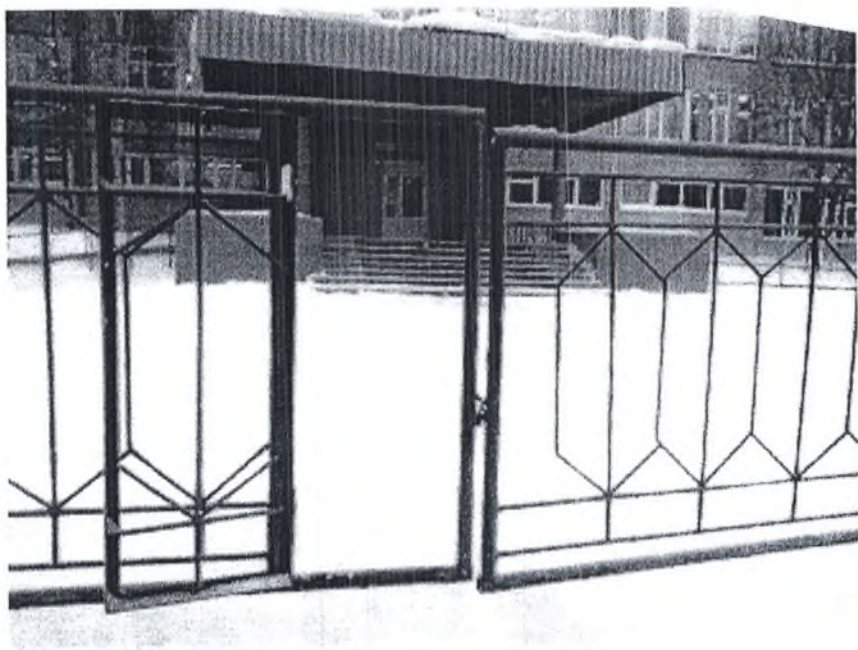
Наименование структурно-функциональной зоны	Состояние доступности* (к пункту 3.4 Акта обследования ОСИ)	Приложение		Рекомендации по адаптации (вид работы)** к пункту 4.1 Акта обследования ОСИ
		№ на плане	№ фото	
Системы информации на объекте	ДУ	-	-	Текущий ремонт

*указывается: ДП-В – доступно полностью всем; ДП-И (К,О,С,Г,У) – доступно полностью избирательно (указать категории инвалидов); ДЧ-В – доступно частично всем; ДЧ-И (К,О,С,Г,У) – доступно частично избирательно (указать категории инвалидов); ДУ – доступно условно, ВНД – недоступно.

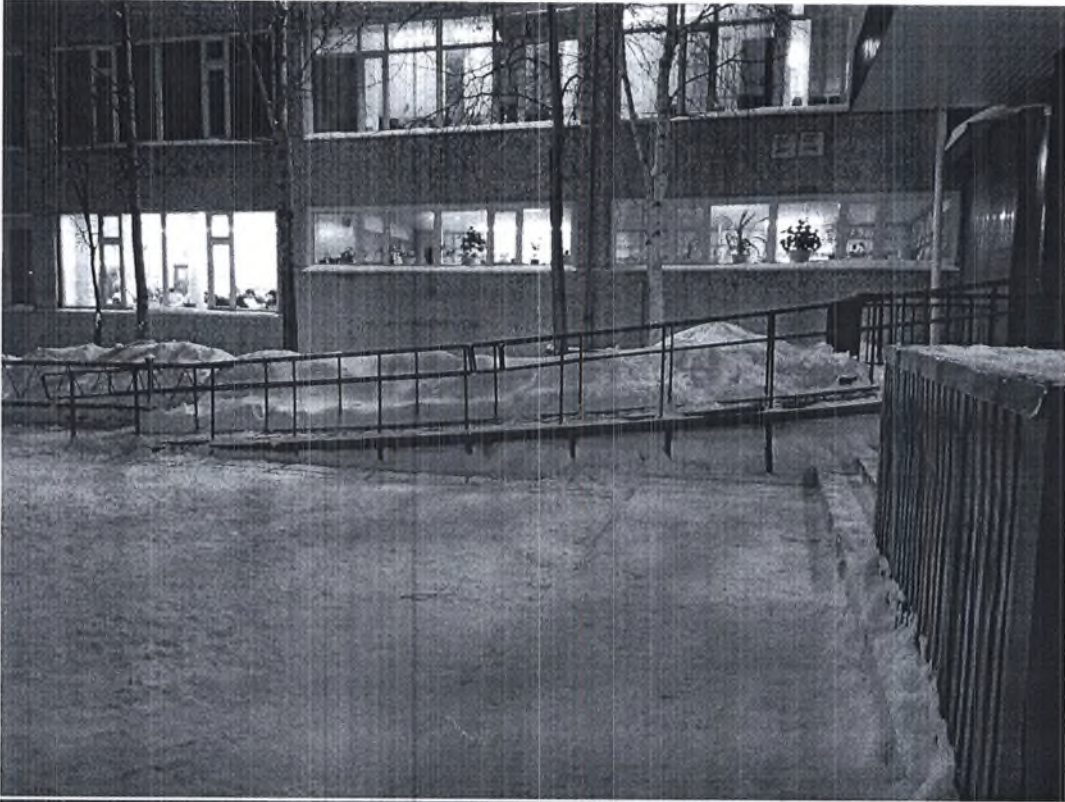
**указывается один из вариантов; не нуждается; ремонт (текущий, капитальный); индивидуальное решение с ТСР; технические решения невозможны – организация альтернативной формы обслуживания.

Комментарий к заключению: ДУ.

Ромо 1

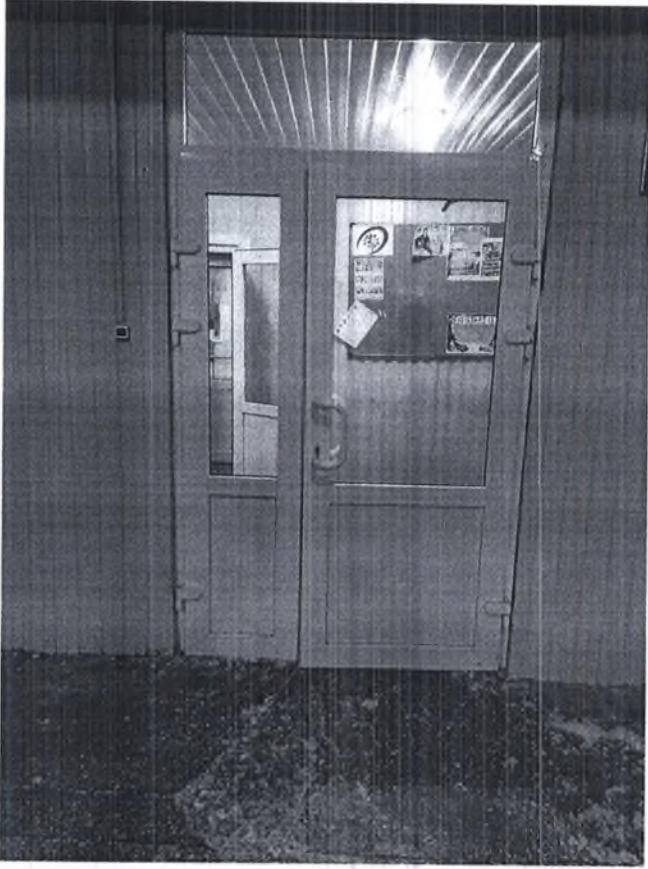


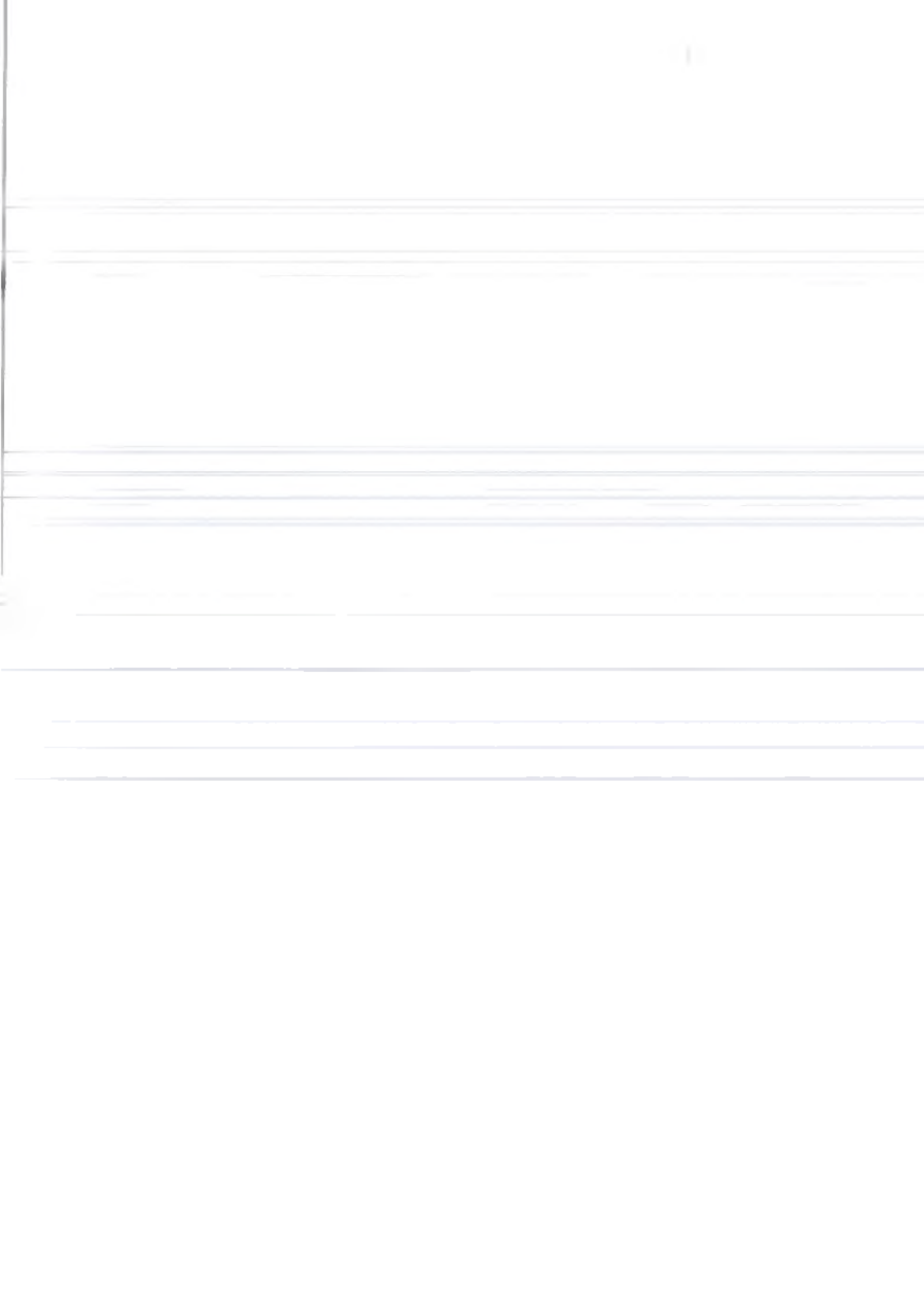
Pomoř

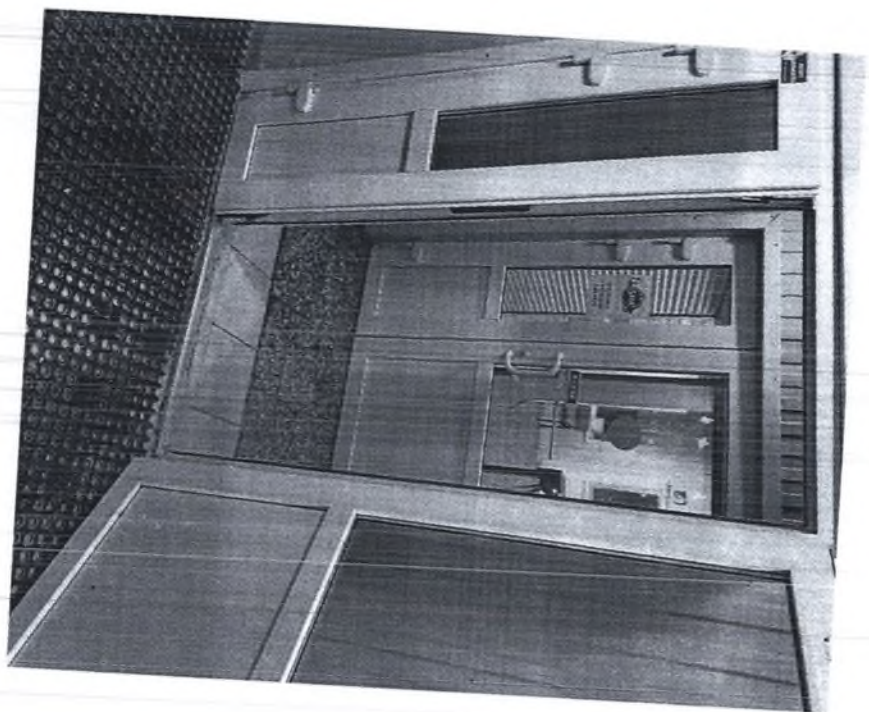




Ромо 3а





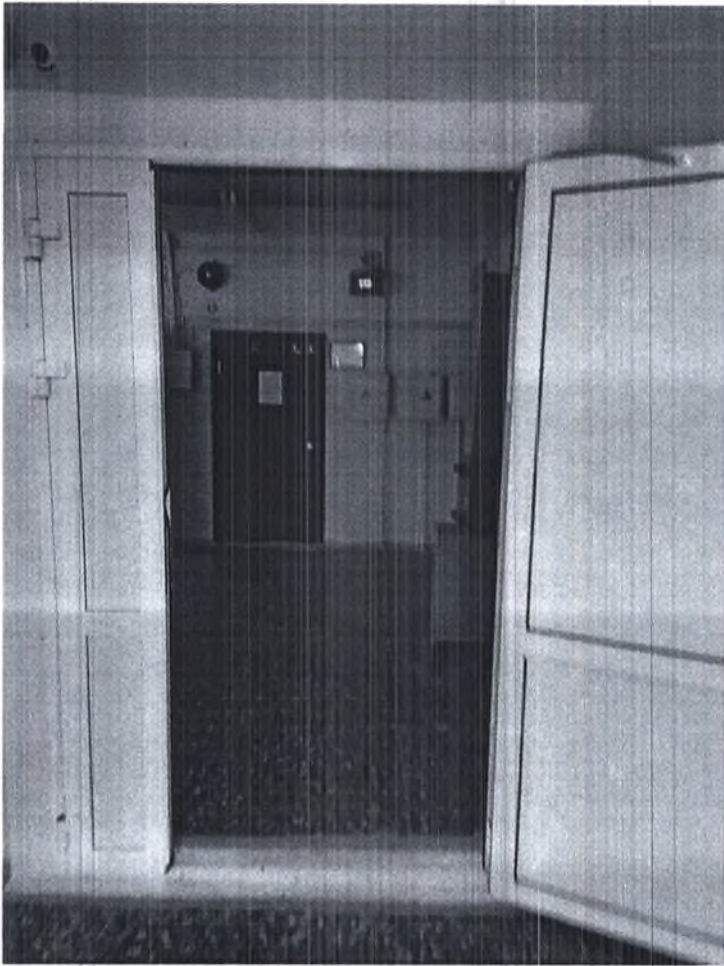


Romo 4

90mo 5



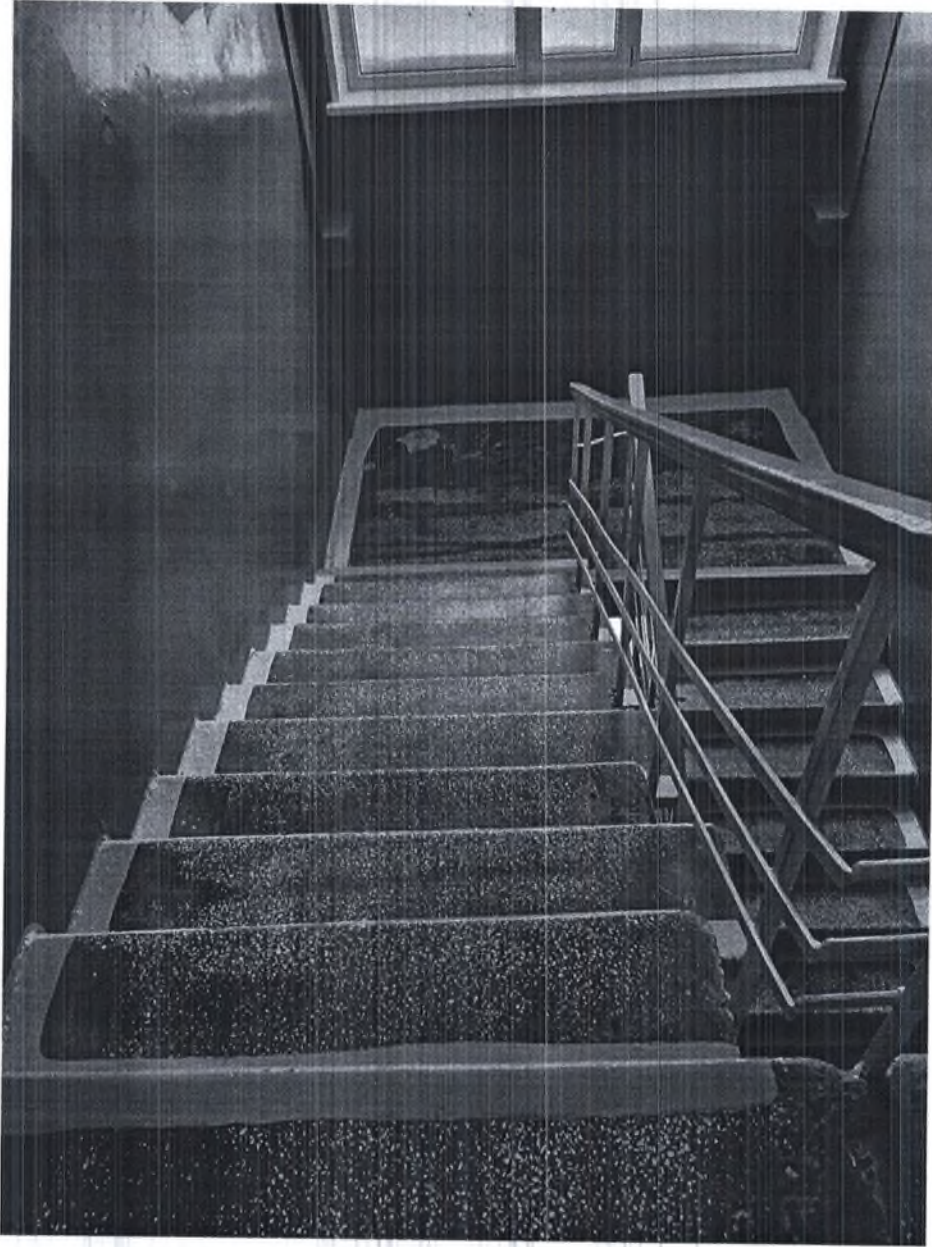
Ромо 6

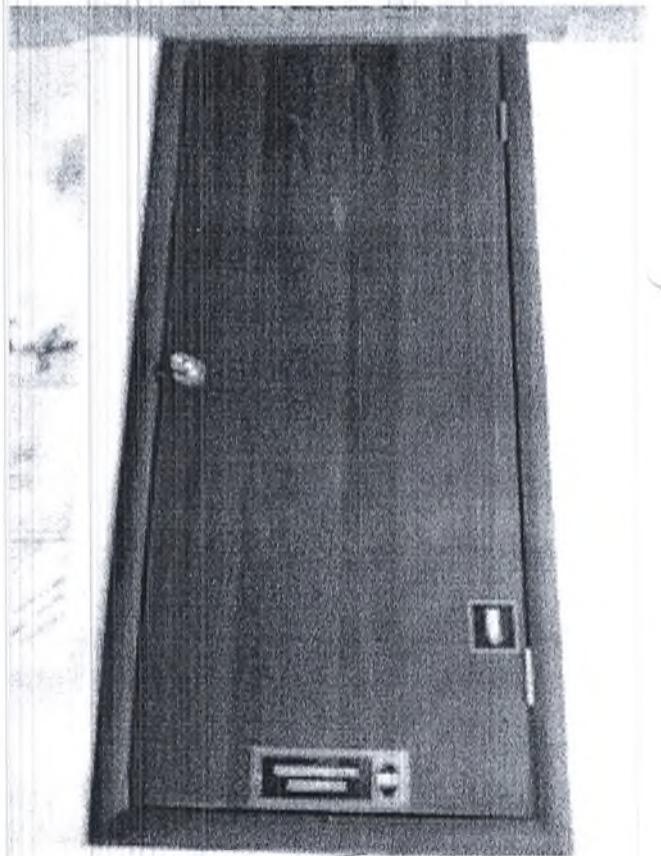
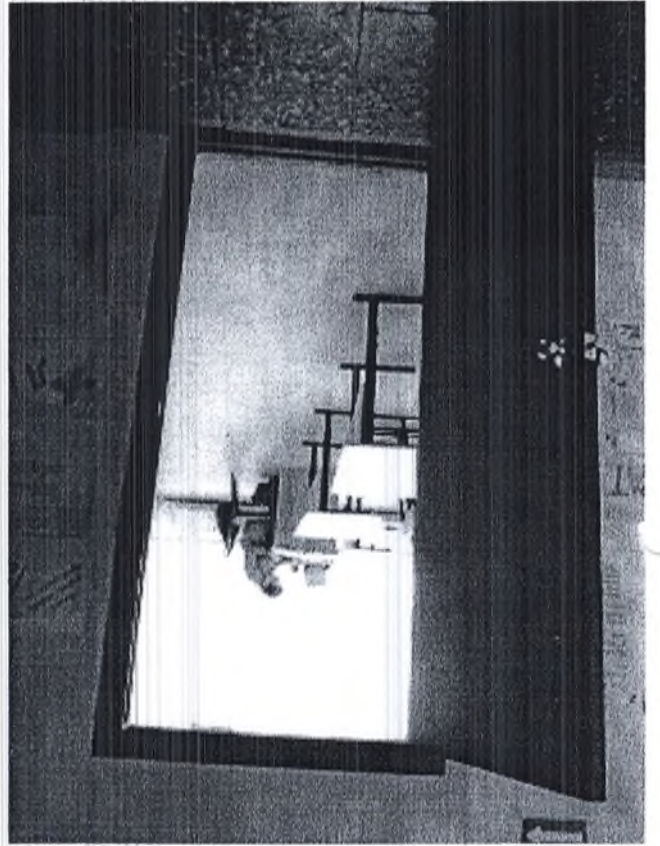


Pomo 7



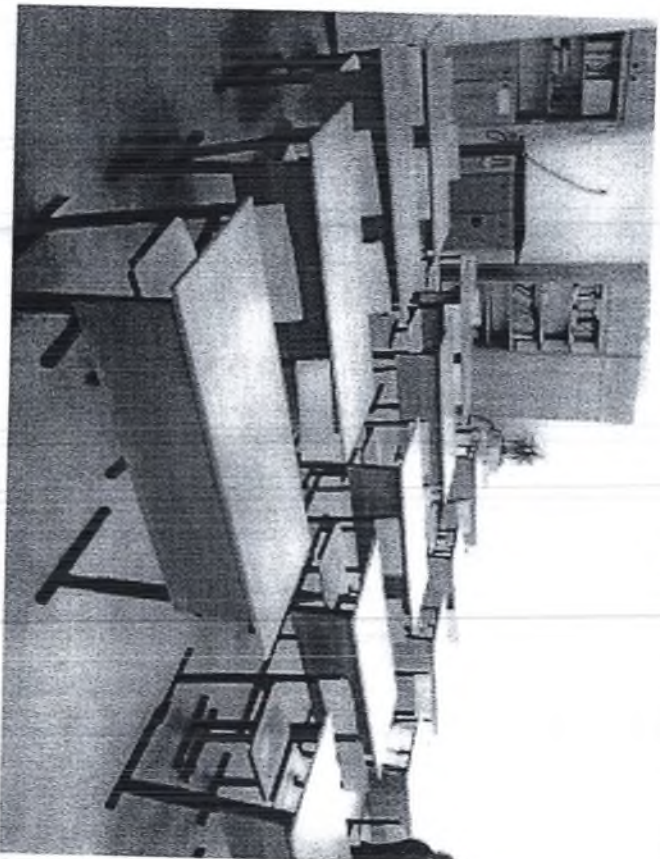
Pomo Fa



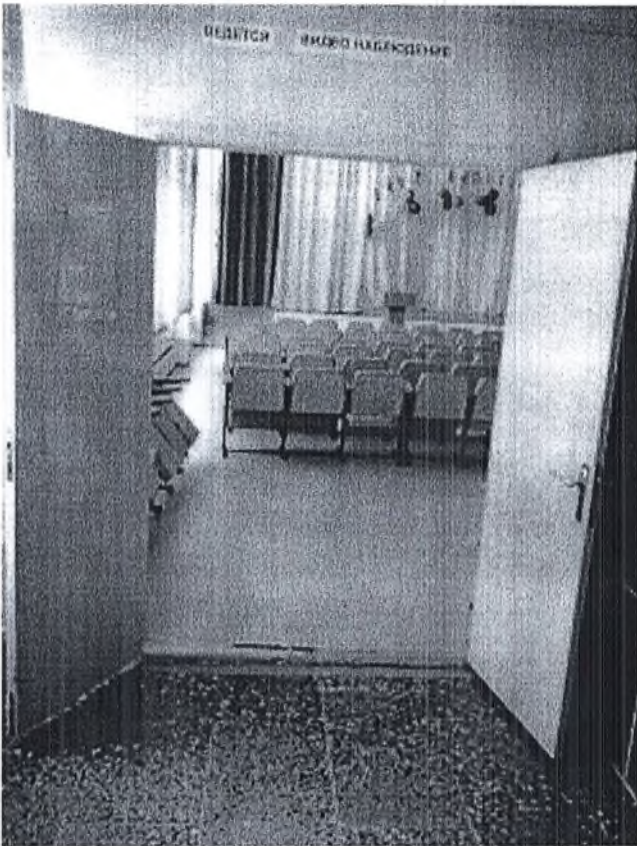


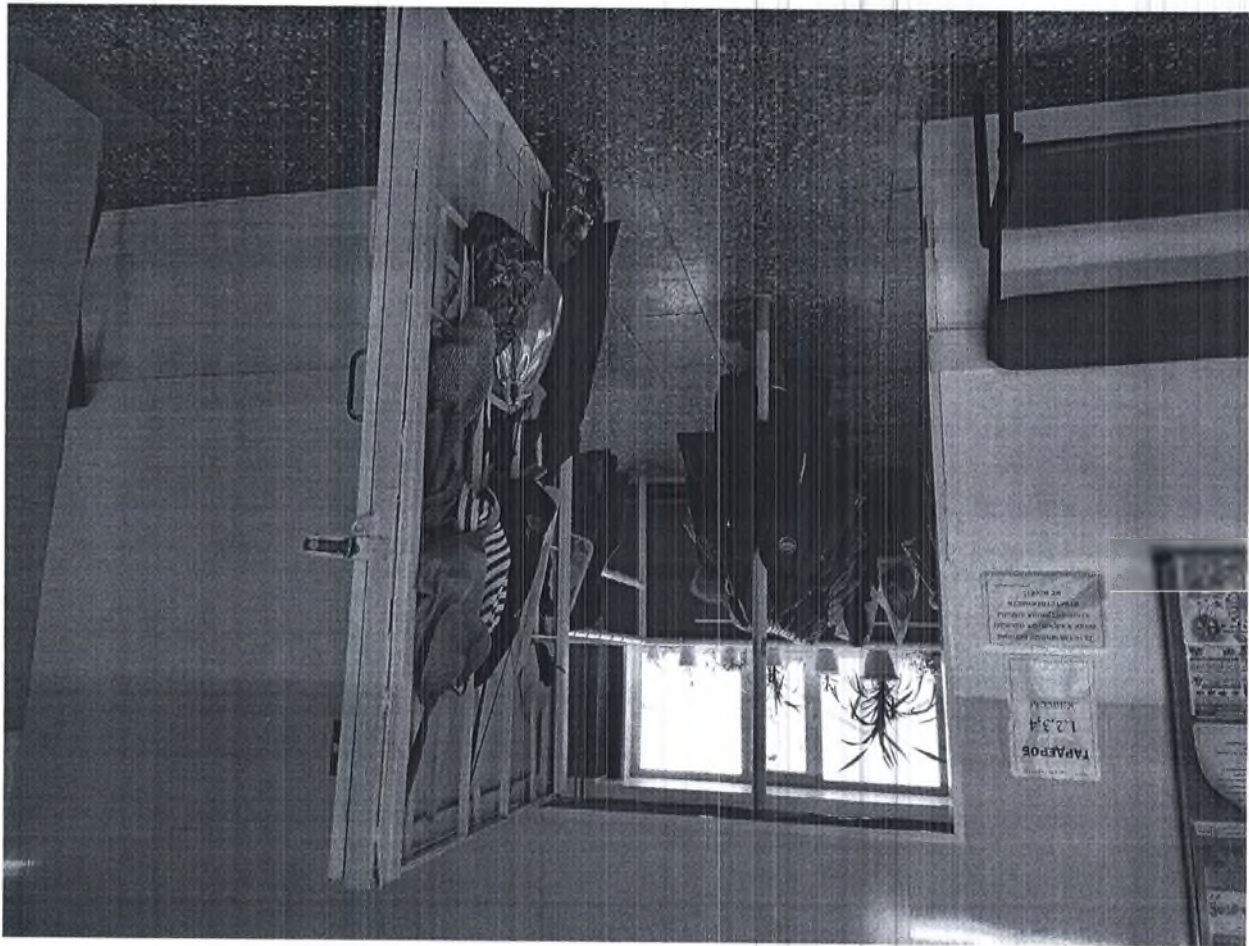
8 autoj

dom 9



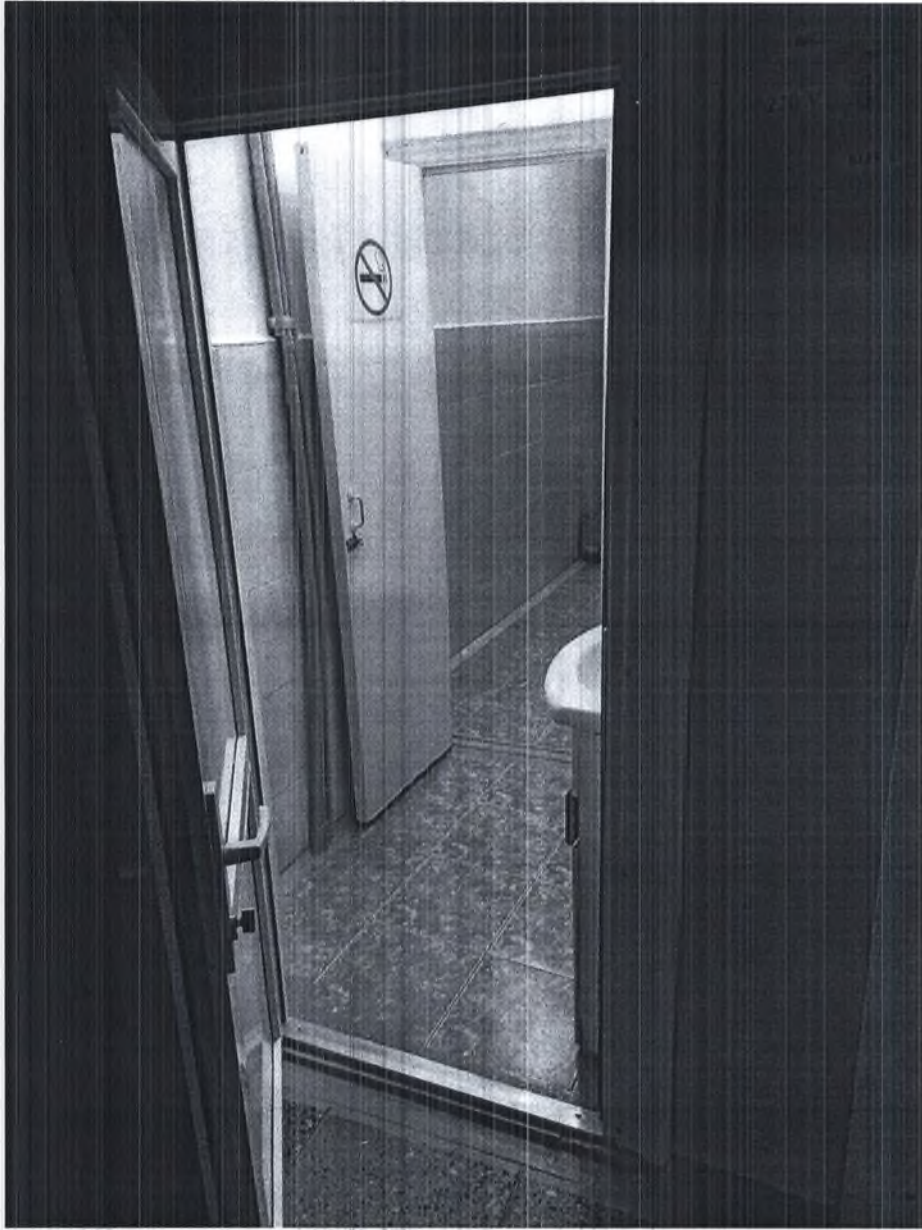
Ромо 10



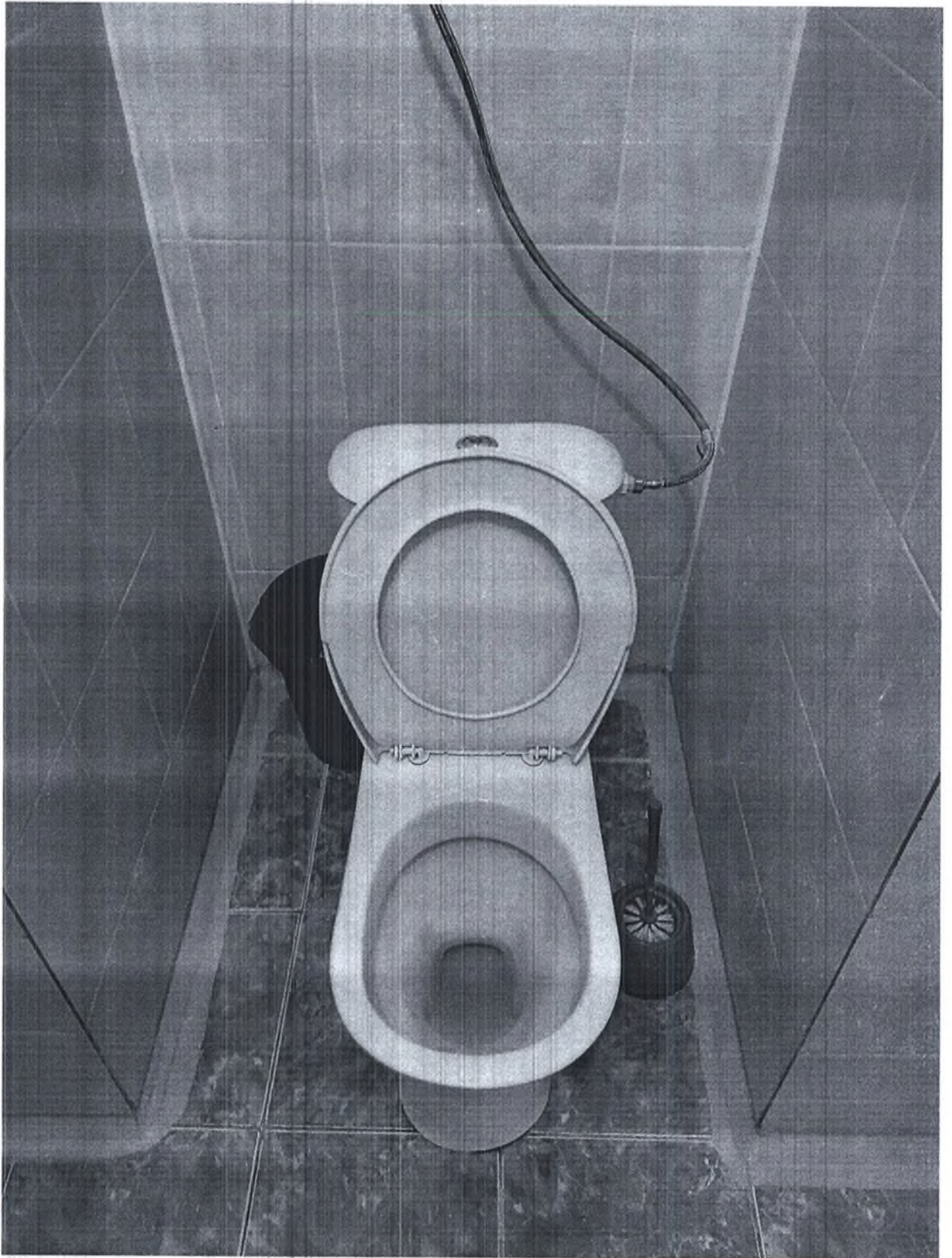


qomo 11

Pomo 12



Pomo 13



Ромо 14

